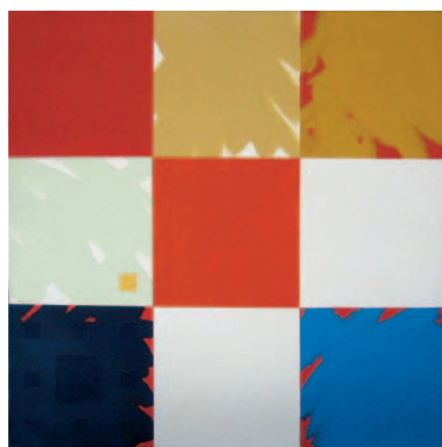
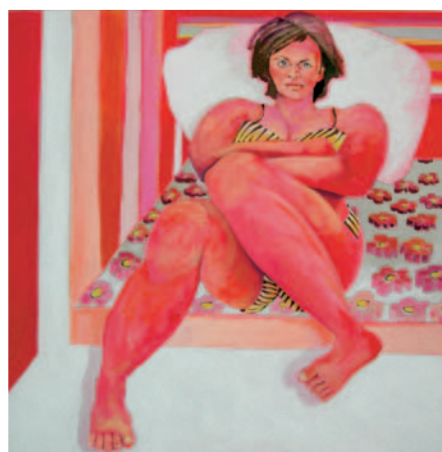


Kunst anders erleben



Margo
Inez van Deelen Sigg
Othmar Schmid
Hendrik Barth
Roswitha Haupt
Urs Kamm

Ausstellung

14. April–27. Juni 2008

Vernissage

12. April 2008, 17.30 Uhr
Hochschule in Wädenswil (ZHAW)

Öffnungszeiten

Mo–Fr, 8.00–17.30 Uhr
Die Ausstellung ist an den Feiertagen,
am 2. Mai sowie vom 21.–23. Mai 2008
geschlossen.

Erlebnissonntag

1. Juni 2008, 13.00–16.00 Uhr

Finissage

Freitag, 27. Juni 2008
17.00 – 19.00 Uhr

Die KünstlerInnen sind anwesend.

Zürcher Hochschule
für Angewandte Wissenschaften

zhaw

Life Sciences und
Facility Management

Hendrik Barth

Geboren 1958 in Leipzig (D), Studium der Kunst, der Kunstwissenschaft und Kunsttherapie bis 1990, danach freischaffend als Künstler und Erwachsenenbildner, Initiant des KunstAusleih und des ArtPool, seit 1993 in der Schweiz. www.hendrikbarth.com

Inez van Deelen Sigg

Geboren 1947 in Broekhuizen (NL), seit 1991 wohnhaft in Mettmenstetten. 1987-1990 Studium der Malerei und Graphik an der Freien Kunstschule in Stuttgart, seit 1996 freischaffend, gibt Einzel- und Gruppenunterricht in Zeichnen, Malen und Aquarellieren.

Roswitha Haupt

Geboren 1942 in Sprauden (D), seit 1965 in der Schweiz, ab 1988 Besuch verschiedener Kunstkurse im In- und Ausland sowie Ausbildung in Bern und Österreich. Seit 1991 Malen mit Kindern und Kurse mit Erwachsenen und seit 1997 Unterricht im Zeichnen/Malen an der Oberstufe.

Urs Kamm

Geboren 1973 in Rüti (ZH), seit 1999 nach Architekturstudium Architekt und Kunstmaler in New York City und Zürich. Ab 2000 hauptberuflich in der Malerei tätig. www.urskamm.ch

Margo

Lebte von 1908-1997, absolvierte ihre Ausbildungen an der Kunstgewerbeschule Basel, in Salzburg, Paris und New York. Bis 1985 Atelier in Rom, dann Umzug nach Zürich, umfangreiche internationale Ausstellungstätigkeit ihres vielfältigen plastischen Werkes. www.margo-art.com

Othmar Schmid

Geboren 1955, aufgewachsen in Zürich, Lehre als Hochbauzeichner, 1996 erste Ausstellung. Er lebt heute in Zug mit Atelier in Baar und gibt seit 2003 Malkurse im Atelier. Als Kunstmaler ist er Autodidakt. www.othmarschmid.ch

KunstAusleih

Der KunstAusleih ist ein Projekt der ausstellenden Kunstschaaffenden, denen es neben ihrer künstlerischen Arbeit darum geht, originale Kunst auf besondere Weise einem breiten Publikum zugänglich zu machen. Durch das Ausleihen soll ein lebendiger Umgang mit zeitgenössischer Kunst entstehen. www.kunstausleih.ch

Ausleihen ist der Weg, welcher unseren Wunsch nach vielfältigen und nachhaltigen Kunsterlebnissen möglich macht. Hier können Sie es ausprobieren. Sechs Kunstschaaffende mit ganz verschiedenen künstlerischen Ausdrucksmitteln zeigen Kunstwerke, die gemietet werden können, wenn sie am Ende der Ausstellung nicht verkauft sind.

Erlebnisonntag, 1. Juni 2008, 13.00–16.00 Uhr

Roswitha Haupt bietet an diesem Nachmittag den Workshop «Kreatives Arbeiten mit SchülerInnen» an. Die Teilnahme erfolgt spontan.

Hendrik Barth bemalt von den Besuchern mitgebrachte Steine. Im Gegenzug werden die Steinbesitzer gebeten, je Kilo 20 Franken an Greenpeace zu überweisen. So werden Steine ins Rollen gebracht.

Vernissage

12. April 2008, 17.30 Uhr
Hochschule in Wädenswil (ZHAW)

Begrüssung

Prof. Dr. Urs Hilber, Direktor ZHAW
Life Sciences und Facility Management

Einführung

Präsident KunstAusleih

Musik

Tobias Preisig, Violine, Nicole Johaentgen, Saxofon

Ausstellungsorganisation

Zürcher Hochschule für Angewandte Wissenschaften
Life Sciences und Facility Management
Danièle Perraudin, Brigitt Loretan
Grüental, Postfach, CH-8820 Wädenswil

Telefon +41 44 483 06 03
Telefon ZHAW +41 58 934 50 00

kunst.lsfm@zhaw.ch
www.lsfm.zhaw.ch/kunst

Zur Vernissage sind Sie und Ihr Freundeskreis herzlich eingeladen.

